

ინტელექტუალური საკუთრების უფლებების ხელყოფის გამოძიება

სისხლის სამართლებრივი პროცედურები



ირაკლი ქართველიშვილი

საქართველოს ფინანსთა სამინისტროს
საგამომძიებო სამსახური

5-6 აპრილი, 2022

ფინანსთა სამინისტროს საგამოძიებო სამსახური



www.is.ge

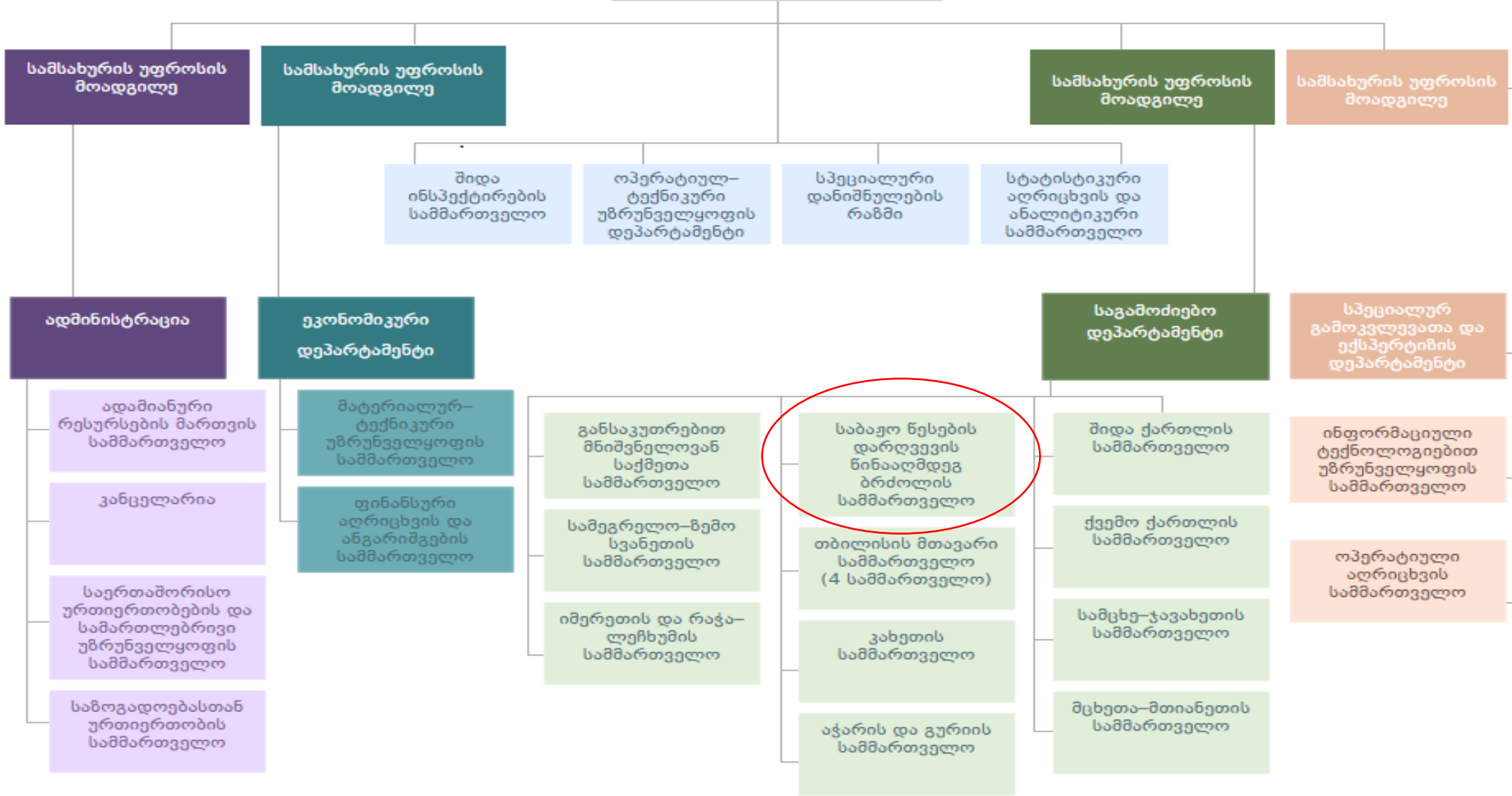
❖ სამსახურის სამართლებრივი სტატუსი

- ✓ ფინანსთა სამინისტროს საქვეუწყებო დაწესებულება
- ✓ სპეციალური სამართალდამცავი უწყება

❖ სამსახურის საქმიანობის ამოცანები

- ✓ საფინანსო-ეკონომიკურ სფეროში ჩადენილი დანაშაულის პრევენცია, გამოვლენა და აღკვეთა
- ✓ სამსახურის ქვემდებარეობისთვის მიკუთვნებულ საქმეთა გამოძიება

სამსახურის უფროსი





საგამოძიებო დეპარტამენტი - 11 სამმართველო [132 გამომძიებელი - 151 ინსპექტორ-გამომძიებელი]



საგამოძიებო სამსახური



ინტელექტუალური საკუთრების სფეროში ჩადენილი დანაშაული



www.is.ge

✓ თემის აქტუალობა:

- ✓ საკუთრების უფლების დაცვის ვალდებულება;
- ✓ ინტელექტუალური საკუთრების სფეროს თავისებურებები;
- ✓ საერთაშორისო ვალდებულებები;

ინელექტუალური საკუთრების სფეროები



www.is.ge

საავტორო - სამრეწველო უფლებები



- ✓ ავტორს მის მიერ შექმნილ ნაწარმოებთან დაკავშირებული უფლებები;
- ✓ გამოგონება, სასარგებლო მოდელი, დიზაინი, ინტეგრალური მიკროსქემის ტოპოლოგია, მცენარის ან ცხოველის ახალი ჯიში.

სასაქონლო ნიშნები - კომერციული აღნიშვნები

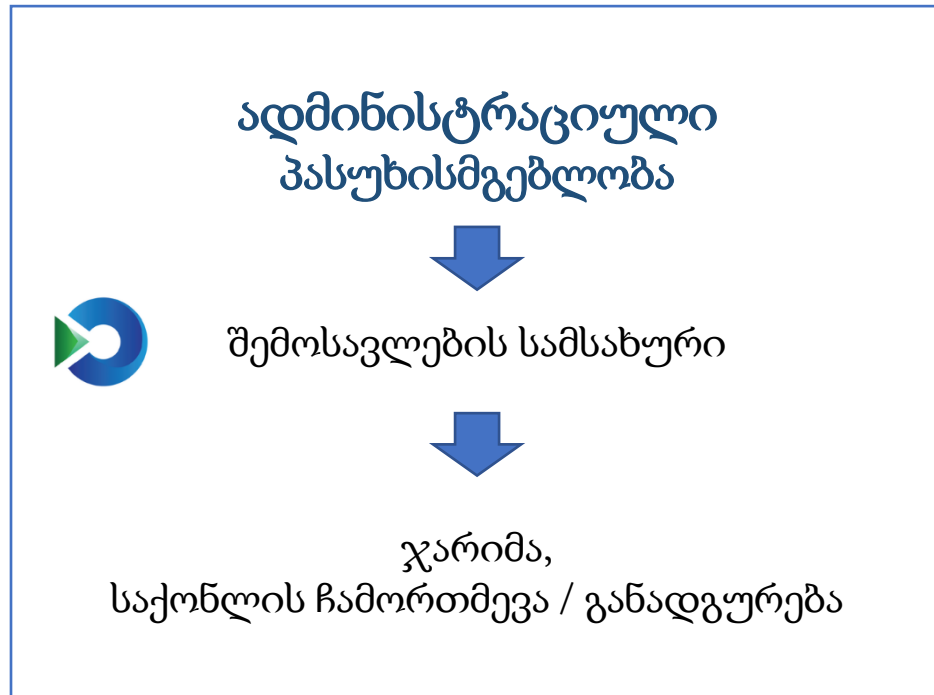


- ✓ სასაქონლო (მომსახურების) ნიშანი;
- ✓ საქონლის ადგილწარმოშობის დასახელება;
- ✓ გეოგრაფიული აღნიშვნა.

პასუხისმგებლობა ინტელექტუალური საკუთრების უფლების ხელყოფაზე



www.is.ge



ადმინისტრაციული პროცედურები



www.is.ge

✓ კანონმდებლობა;

- ✓ მუხლი 157¹. საავტორო, მომიჯნავე უფლების მფლობელის და მონაცემთა ბაზის დამამზადებლის უფლებების დარღვევა;
- ✓ მუხლი 157². ნაწარმოების, ფონოგრამის, ვიდეოგრამის ან მონაცემთა ბაზის ასლებზე მითითებული უფლების მართვის ინფორმაციის შეცვლა, განადგურება ან გაყალბება;
- ✓ მუხლი 157³. ნაწარმოების, ფონოგრამის, ვიდეოგრამის ან მონაცემთა ბაზის ასლებზე უფლების მფლობელის მიერ დასმული დაცვის ნიშნის (აღნიშვნის) შეცვლა ან განადგურება;
- ✓ მუხლი 157⁴. „საექსპატენტში“ პატენტზე ან დიზაინის რეგისტრაციაზე წარდგენილი განაცხადის არსის განზრახ გამჟღავნება;
- ✓ მუხლი 158. სასაქონლო (მომსახურების) ნიშნის ან სხვა კომერციული აღნიშვნის უკანონო გამოყენება.

✓ საბაჟო კონტროლის დონისძებები;

✓ საგადასახადო კონტროლის დონისძებები;

სისხლის სამართლის კანონმდებლობა IP დანაშაულებზე



www.is.ge

- **საავტორო, მომიჯნავე უფლების მფლობელისა და მონაცემთა ბაზის დამამზადებლის უფლების ხელყოფა (მუხლი 189)**
 - ✓ საავტორო უფლების ობიექტზე ავტორობის მითვისება ან თანაავტორობაზე იძულება;
 - ✓ ნაწარმოების, ფონოგრამის, ვიდეოგრამის ან მონაცემთა ბაზის რეპროდუცირება ან მათი ასლების უნებართვო შექმნა, იმპორტი, შენახვა, გაყიდვა, გაქირავება, გადაცემა;
 - ✓ საავტორო, მომიჯნავე უფლების მფლობელის ან მონაცემთა ბაზის დამამზადებლის უფლების სხვა ხელყოფა.
- **სამრეწველო საკუთრების უფლების ხელყოფა (მუხლი 189¹)**
 - ✓ გამოგონების, სასარგებლო მოდელის, დიზაინის, ინტეგრალური მიკროსქემის ტოპოლოგიის, მცენარის ან ცხოველის ახალი ჯიშის ავტორობის მითვისება ან თანაავტორობაზე იძულება;
 - ✓ სხვისი გამოგონების, სასარგებლო მოდელის, დიზაინის, ინტეგრალური მიკროსქემის ტოპოლოგიის, მცენარის ან ცხოველის ახალი ჯიშის შემოსავლის მიღების მიზნით უკანონო გამოყენება.
- **სასაქონლო (მომსახურების) ნიშნის ან სხვა კომერციული აღნიშვნის მართლსაწინააღმდეგო გამოყენება (მუხლი 196)**
 - ✓ დიდი ოდენობით [1000 ცალზე მეტი] სხვისი სასაქონლო (მომსახურების) ნიშნის, საქონლის ადგილწარმოშობის დასახელების ან გეოგრაფიული აღნიშვნის უკანონო დამზადება ან მათი სხვაგვარი უკანონო გამოყენება;
 - ✓ სხვისი სასაქონლო (მომსახურების) ნიშნით, საქონლის ადგილწარმოშობის დასახელებით ან გეოგრაფიული აღნიშვნით, რეგისტრირებული საფირმო სახელწოდებით უკანონოდ ნიშანდებული (მარკირებული) [5 000 ლარზე მეტი ღირებულების] საქონლის წარმოება ან სამოქალაქო ბრუნვაში შეტანა;
 - ✓ არარეგისტრირებულ სასაქონლო (მომსახურების) ნიშანთან, საქონლის ადგილწარმოშობის დასახელებასთან ან გეოგრაფიულ აღნიშვნასთან ერთად გამაფრთხილებელი აღნიშვნის ყალბი მითითება

დამატებითი კვალიფიკაცია



www.is.ge

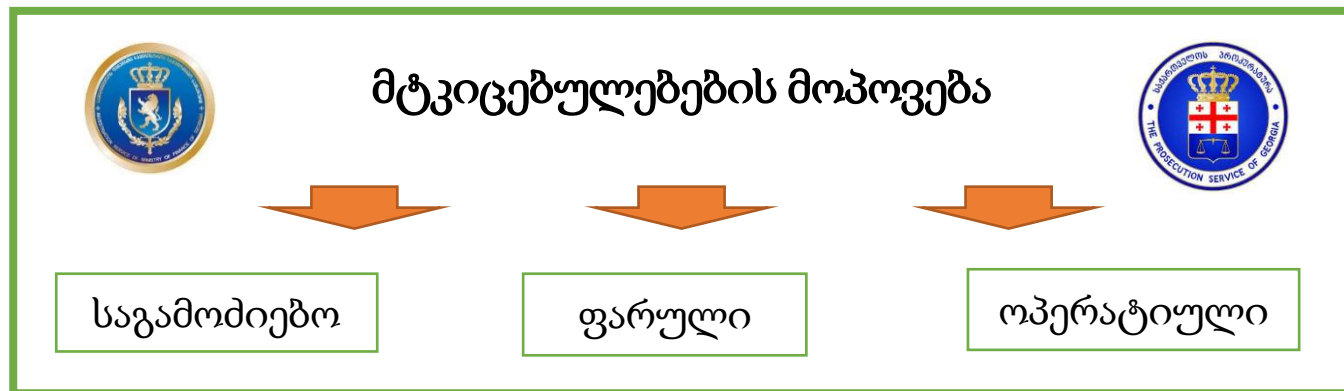
- ✓ ინტელექტუალურ სფეროში ჩადენილი დანაშაული სამეწარმეო საქმიანობის პროცესში:
 - ✓ უკანონო სამეწარმეო საქმიანობა;
 - ✓ ყალბი საგადასახადო დოკუმენტის დამზადება / გამოყენება;
 - ✓ გადასახადისათვის თავის არიდება.
- ✓ პროდუქტის ხარისხთან დაკავშირებული დანაშაული:
 - ✓ ფალსიფიკაცია;
 - ✓ ადამიანის სიცოცხლისა და ჯანმრთელობისთვის საშიში პროდუქციის დამზადება.
- ✓ კონტრაფაქციული საქონლის სამოქალაქო ბრუნვაში შეტანა:
 - ✓ საქართველოს საბაჟო საზღვარზე საქონლის გადაადგილებასთან დაკავშირებული წესის დარღვევა;
 - ✓ მომხმარებლის მოტყუება;
 - ✓ ყალბი რეკლამა.

გამოძიება



www.is.ge

ინფორმაციის
დამუშავება / ანალიზი



ბრალდება



განაჩენი



აღსრულება

ძირითადი გამოწვევები გამოძიების დროს



www.is.ge

- ✓ სასაქონლო ნიშნის რეგისტაცია;
- ✓ უფლების მფლობელის ჩართულობა;
- ✓ დარღვევის მასშტაბის განსაზღვრა;
- ✓ დანაშაულის განზრახვის დადგენა.



უწყებებთან თანამშრომლობა



www.is.ge

- ✓ საექსპატენტი
- ✓ შემოსავლების სამსახური
- ✓ პატენტრწმუნებულები
- ✓ ექსპერტიზის ბიუროები



საქართველოს ინტელექტუალური
საკუთრების ეროვნული ცენტრი
საქპატენტი
SAKPATENTI
NATIONAL INTELLECTUAL PROPERTY
CENTER OF GEORGIA
www.sakpatenti.org.ge



შემოსავლების
სამსახური

გეოგრაფილი აღნიშვნა და ადგილწარმოშობის დასახელების ხელყოფის ფაქტები



www.is.ge

- ✓ ტრანზიტული საქონელი;

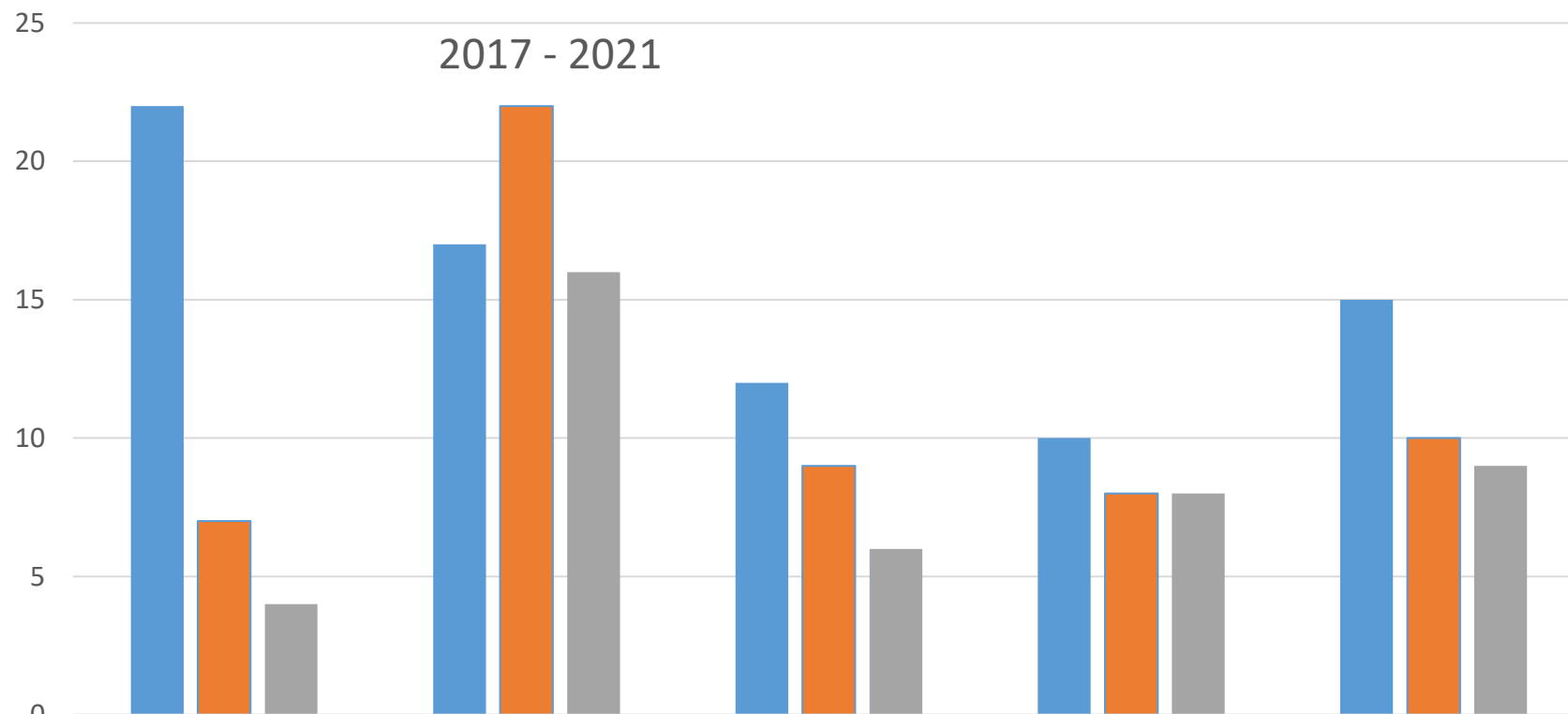
- ✓ გეოგრაფიული აღნიშვნები:
 - ✓ „ჩურჩხელა“
 - ✓ „ჭაჭა“
 - ✓ „მაწონი“

- ✓ ადგილწარმოშობის დასახელებები:
 - ✓ „კახეთი“
 - ✓ ალაზნის ველი“

სტატისტიკა



www.is.ge



■ საქმეები	22	17	12	10	15
■ ბრალდებულები	7	22	9	8	10
■ სასამართლოში გაშვებული საქმეები	4	16	6	8	9

მადლობა ყურადღებისთვის!



i.kartvelishvili@mof.ge

