

PRÉSENTATION DU MANUEL sur les indications géographiques

POUR LES ÉTATS DU CARIFORUM

Atelier de consultation et de renforcement des capacités pour
offices de PI, organismes de contrôle et producteurs

Lundi 11 avril 2022



CARIFORUM



Plan de la présentation

- Introduction au projet CarIPI Manuel sur les IG
- Aperçu : objectifs et approche
- Présentation du Manuel sur les IG :
- Chapitre 1 | Comprendre les IG
- Chapitre 2 | Manuel sur les IG à l'intention des producteurs
- Chapitre 3 | Manuel sur les IG à l'intention des examinateurs des offices de PI
- Chapitre 4 | Manuel sur les IG à l'intention des organismes de contrôle

Introduction

Au Manuel sur les IG

Aperçu du projet

Public cible/bénéficiaires

OPI, organismes de contrôle, producteurs, etc.

Objectif n°1

Élaborer un manuel régional des IG du CARIFORUM qui servira de guide pratique pour les OPI, les producteurs et les organismes de contrôle, etc..

Objectif n° 2

Soutenir les États du CARIFORUM dans la mise en œuvre du Manuel sur les IG
- par une série d'actions de renforcement des capacités et d'ateliers/webinaires

Approche dans la mise en œuvre du projet

• Examen et analyse de chacune des législations nationales disponibles pour la protection des IG

Analyse des pratiques de protection des IG

Analyse des pratiques de contrôle des produits

Entrevues et obtention d'informations auprès des producteurs, des offices et d'autres parties prenantes de la région afin d'obtenir des informations sur le cadre législatif et réglementaire, les processus et les contrôles.

Manuel régional des IG : guide pratique sur - les étapes, les exigences et les effets de la protection des IG; les « meilleures pratiques » en matière d'examen et d'enregistrement des IG; des lignes directrices pour élaborer et mettre en œuvre des CdC et fournir des contrôles d'IG.

MANUEL SUR LES INDICATIONS GEOGRAPHIQUES

Chapitre 1

Comprendre les IG

Chapitre 1 | Comprendre les IG

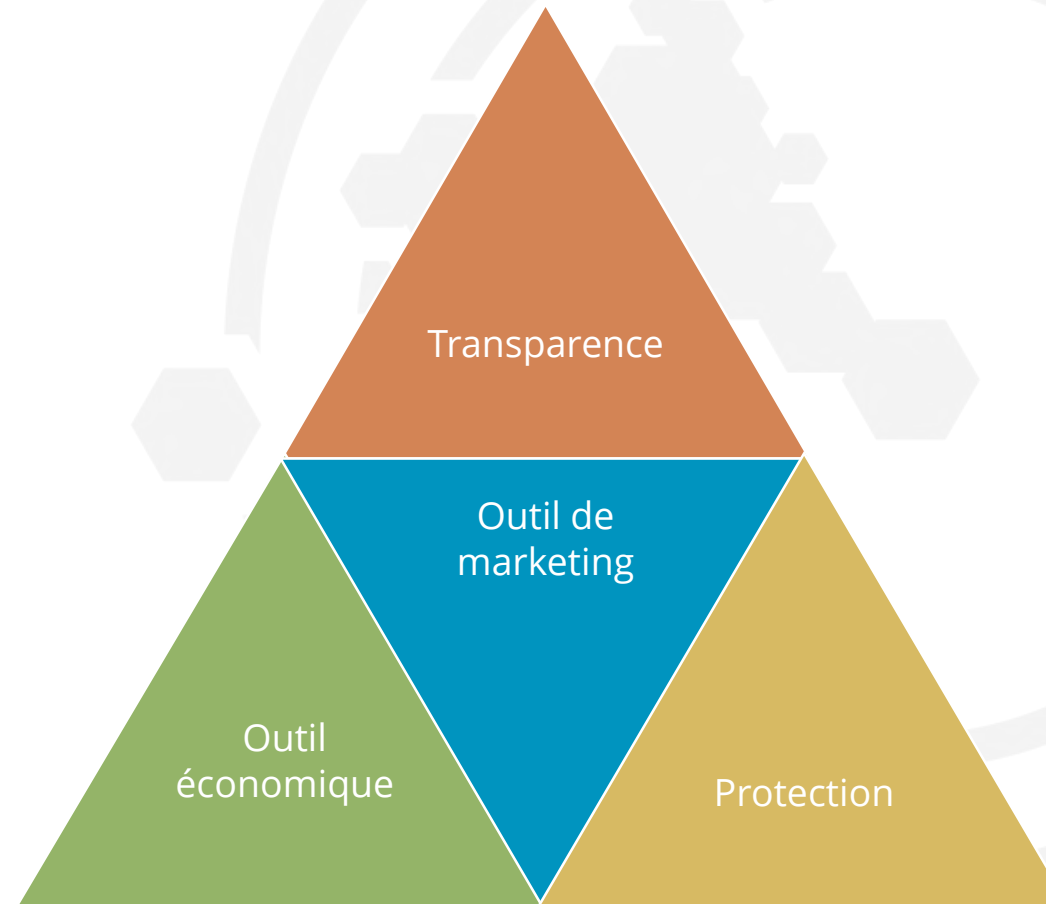
- Qu'est-ce qu'une IG?
-
- Importance des IG
-
- Protection des IG
-
- Accords internationaux et bonnes pratiques

Qu'est-ce qu'une IG?

- Un signe (compris principalement comme un nom) utilisé sur des produits qui ont une origine géographique spécifique et possèdent des qualités, des caractéristiques ou une réputation liées à cette origine
- Objet de l'IG : Identifier l'origine d'un produit et son lien avec des caractéristiques particulières liées à cette origine
- IB bien connues qui ont déjà été protégées:
- Rhum de la Martinique
 - ▶ "Habanos" pour des cigarres à Cuba
 - ▶ "Trinidad Monserrat Hills Cocoa" à Trinidad and Tobago
 - ▶ "Jamaican Jerk" en Jamaïque

Importance des IG

- La notion d'« indications géographiques » bénéficie d'une **dimension internationale**

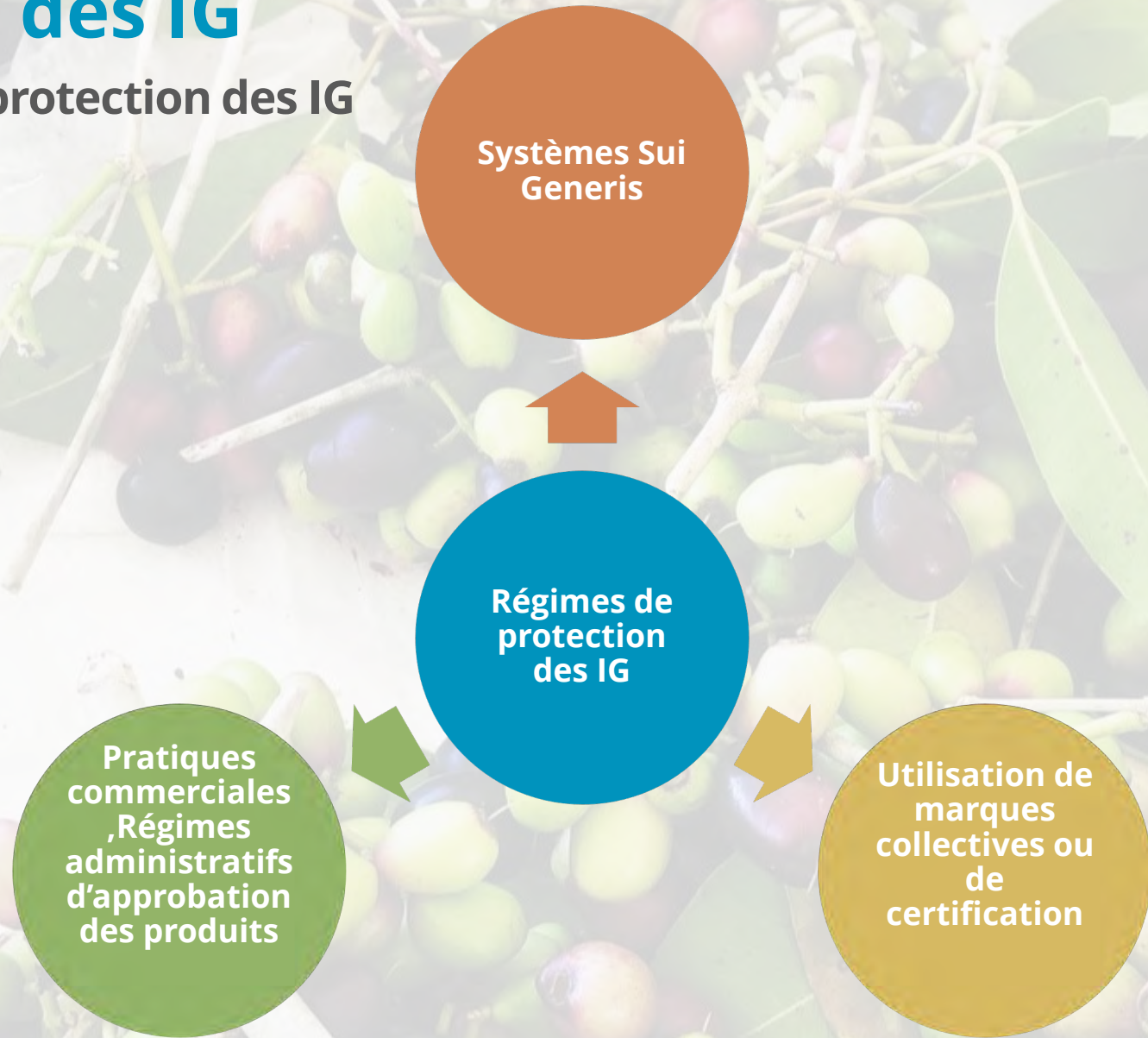


Importance des IG

- Permettre l'enregistrement et la transmission du savoir-faire traditionnel de génération en génération
- Outil économique, permettant de générer de la valeur à partir d'une démarche rigoureuse qui protège les producteurs
- Vecteur de développement local
- Outil au profit des consommateurs, garantissant non seulement l'origine mais aussi une certaine qualité
- Outil pour protéger les produits, les producteurs et les consommateurs

Protection des IG

Trois régimes de protection des IG



Illustrations de la protection IG Sui Generis

Jamaïque



Japon



Illustrations des marques de certification ou Marques collectives

Jamaïque



Trinidad and Tobago



Accords internationaux, Normes, et bonnes pratiques



Chapitre 2

Manuel des IG pour les producteurs

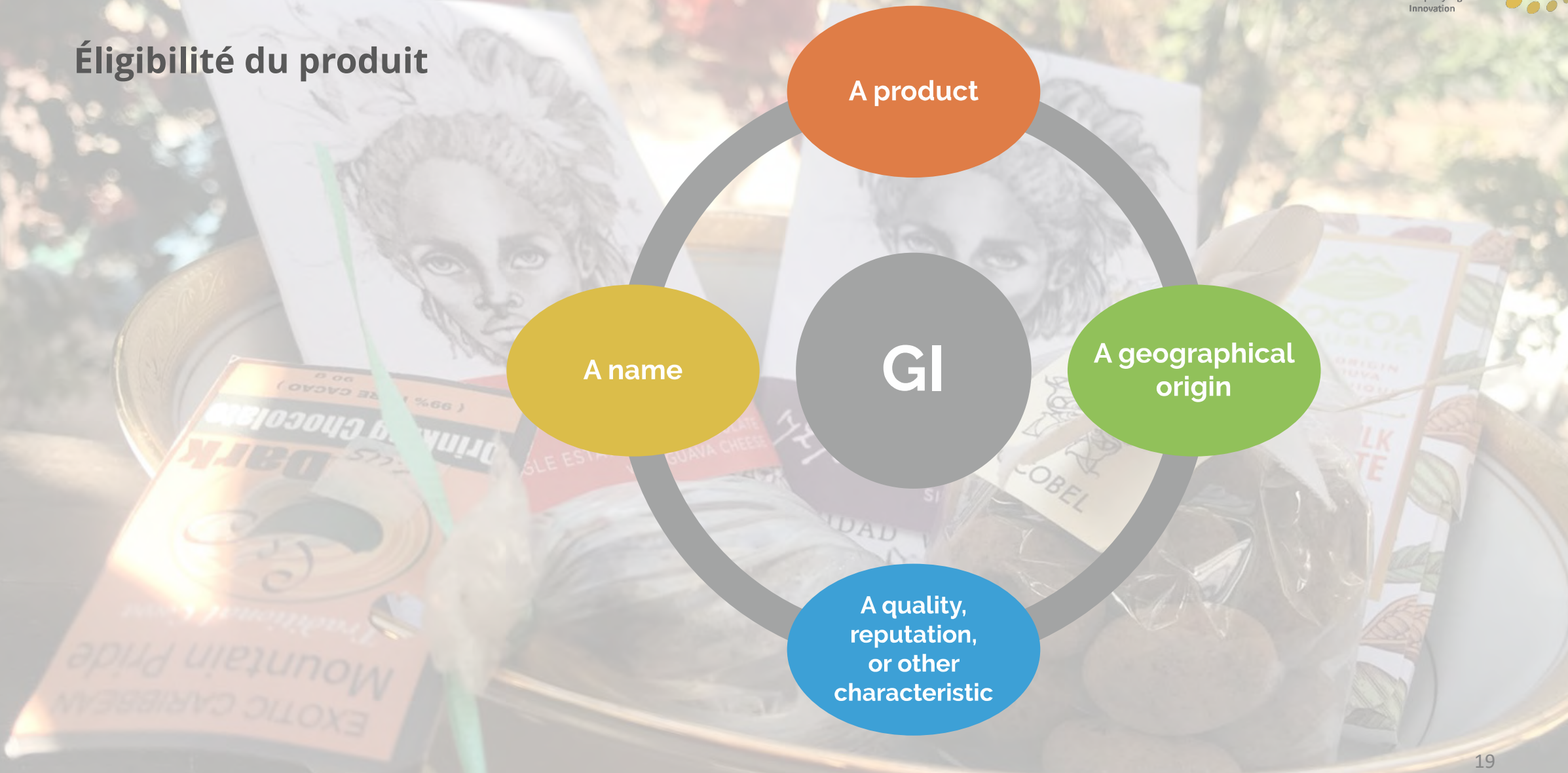
Ce chapitre décrit principalement:

- L'éligibilité à l'IG
- Le contenu d'une application d'IG :
- Renseignements sur le demandeur d'IG
- Cahier des charges de l'IG
- Document/plan de contrôle de contrôlabilité
- Éléments additionnels
- La procédure d'enregistrement
- La gestion quotidienne de l'IG

Admissibilité à l'IG

Lien entre une IG et son origine géographique

Éligibilité du produit



Admissibilité à l'IG

Obstacles potentiels à la protection des IG

Éligibilité du produit

- **Qu'est-ce qui peut être protégé?**
- Produits agricoles ou naturels
- Produits transformés
- Produit de l'artisanat ou de l'industrie
- **Qu'est-ce qui ne peut pas être protégé?**
- Les services



Admissibilité à l'IG

Admissibilité du demandeur

- ▶ Les IG sont des produits/biens qui appartiennent au **patrimoine commun d'un territoire**
- ▶ L'IG doit appartenir aux **producteurs/opérateurs légitimes**
- ▶ L'enregistrement de l'IG devrait être demandé par **un groupement collectif** de producteurs/opérateurs
- ▶ Les producteurs/opérateurs doivent **s'unir autour d'une stratégie commune**

▶



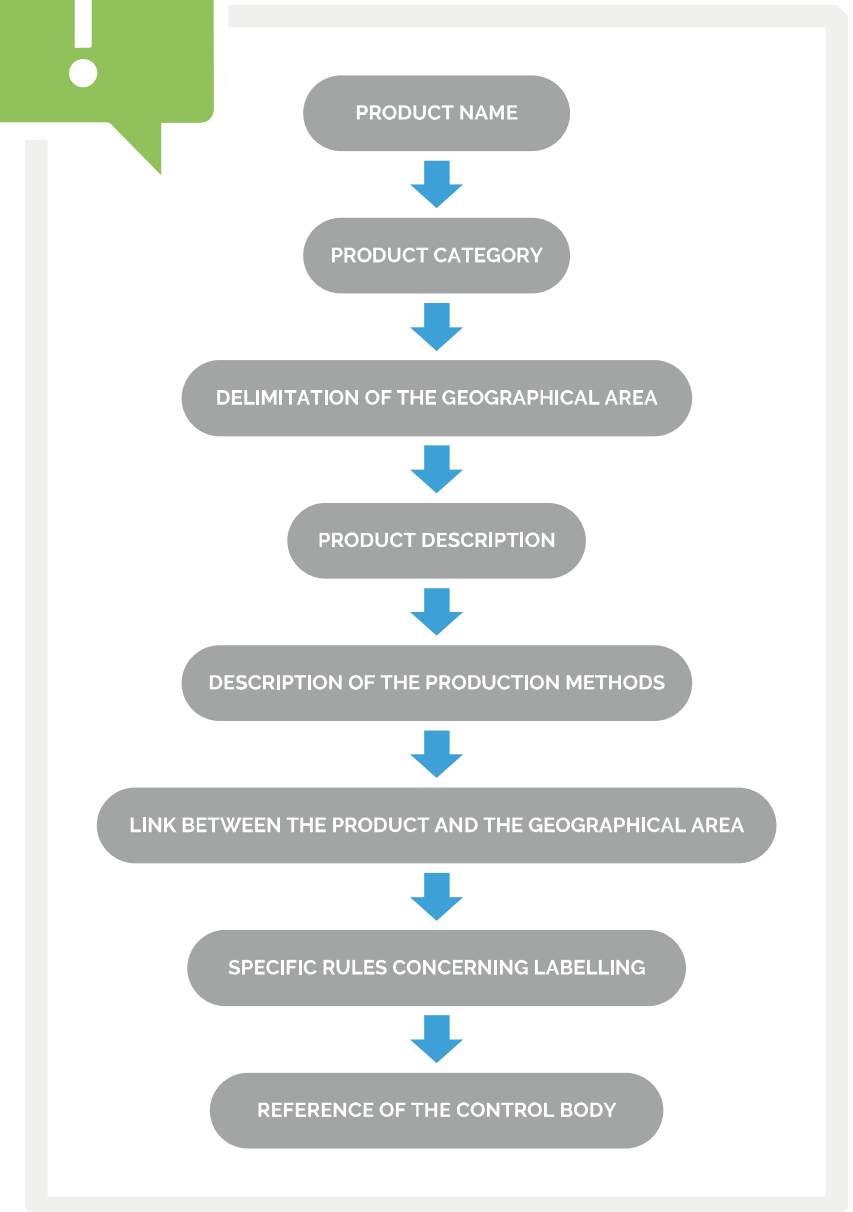
Faire une demande d'IG en tant que groupe collectif est un facteur clé du succès des IG

Contenu d'une demande d'IG

- **Renseignements sur le demandeur d'IG**
- **Cahier des charges de l'IG**
- Des conditions qui doivent être partagées et appliquées par tous les opérateurs pour bénéficier de l'IG. C'est l'élément principal d'une demande d'IG.
- **Document de contrôlabilité et plan de contrôle**
- Éléments de traçabilité prouvant l'origine du produit et la conformité au cahier des charges de l'IG
- **Éléments additionnels**
 - Motivations et intérêt de la demande d'IG
 -

Contenu du cahier des charges d'IG

1. Nom du produit
2. Catégorie de produit
3. Délimitation de la zone géographique
4. Description du produit
5. Description des méthodes de production
6. Lien entre le produit et la zone géographique
7. Règles spécifiques concernant l'étiquetage
8. Référence de l'organisme de contrôle



Procédure d'enregistrement



Gestion quotidienne de l'IG

Le titulaire des droits GI,
le centre de tout

Le titulaire des droits IG est responsable de :

La gestion quotidienne de la structure juridique

Gestion du budget de fonctionnement

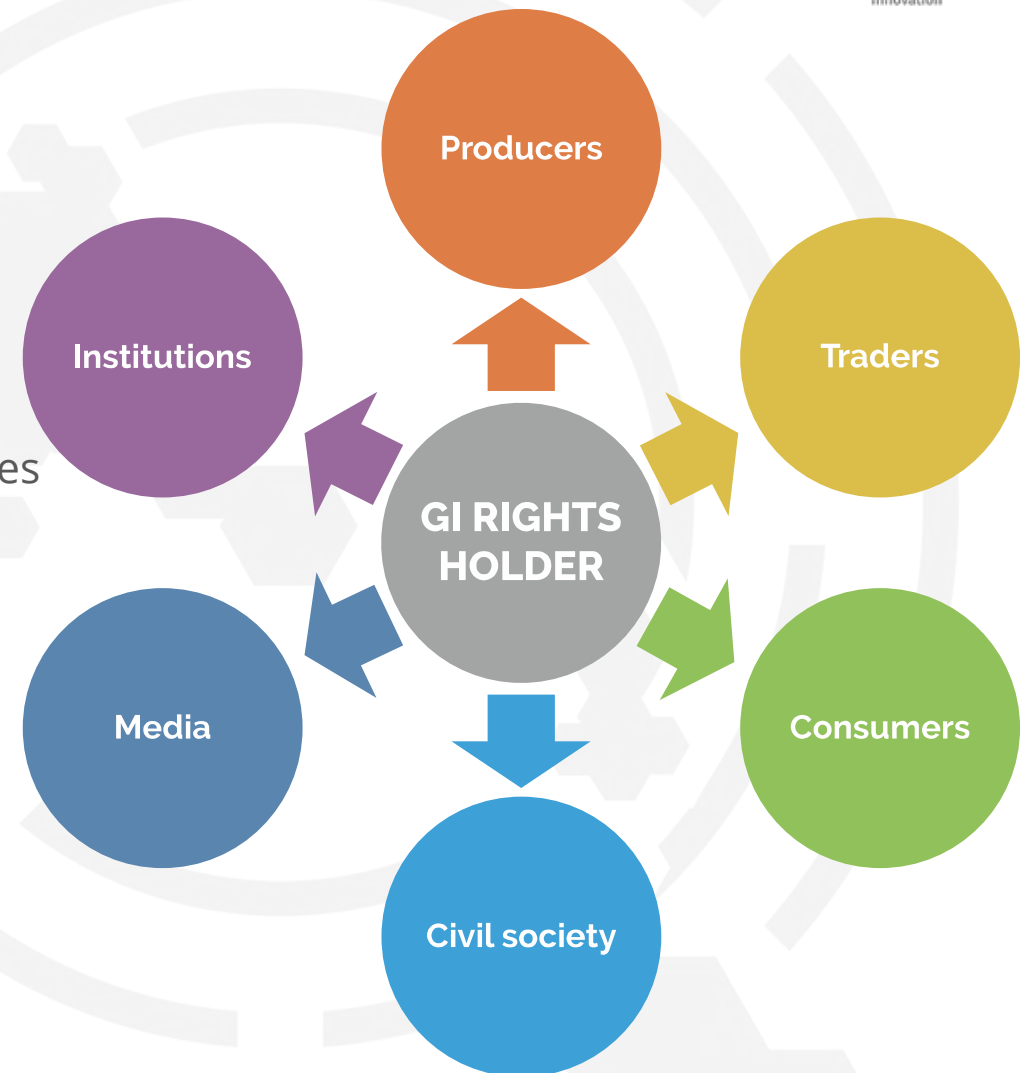
S'assurer que ses membres respectent le cahier des charges

Fournir un appui à ses membres

Fournir des informations statistiques sur le secteur

Promouvoir et défendre l'IG

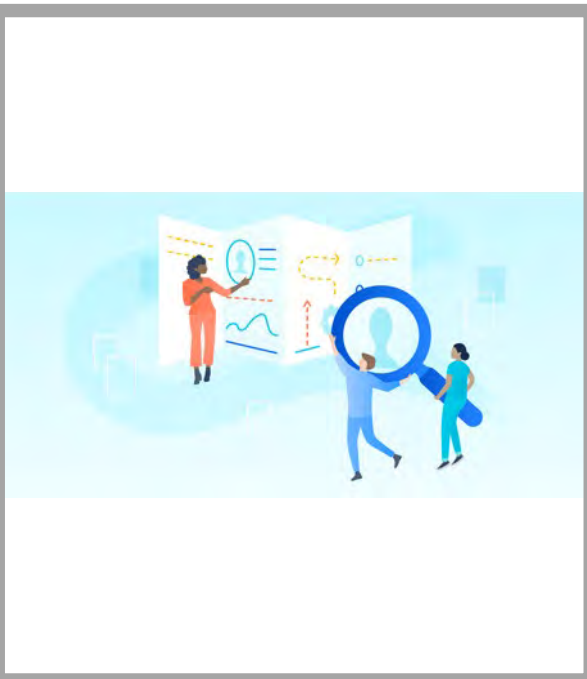
**Il devrait avoir la capacité d'organiser
ses membres pour travailler
collectivement**



Chapitre 3

Manuel sur les IG IG à l'intention des examinateurs des OPI

Chapitre 3 | Manuel des IG à l'intention des examinateurs des OPI

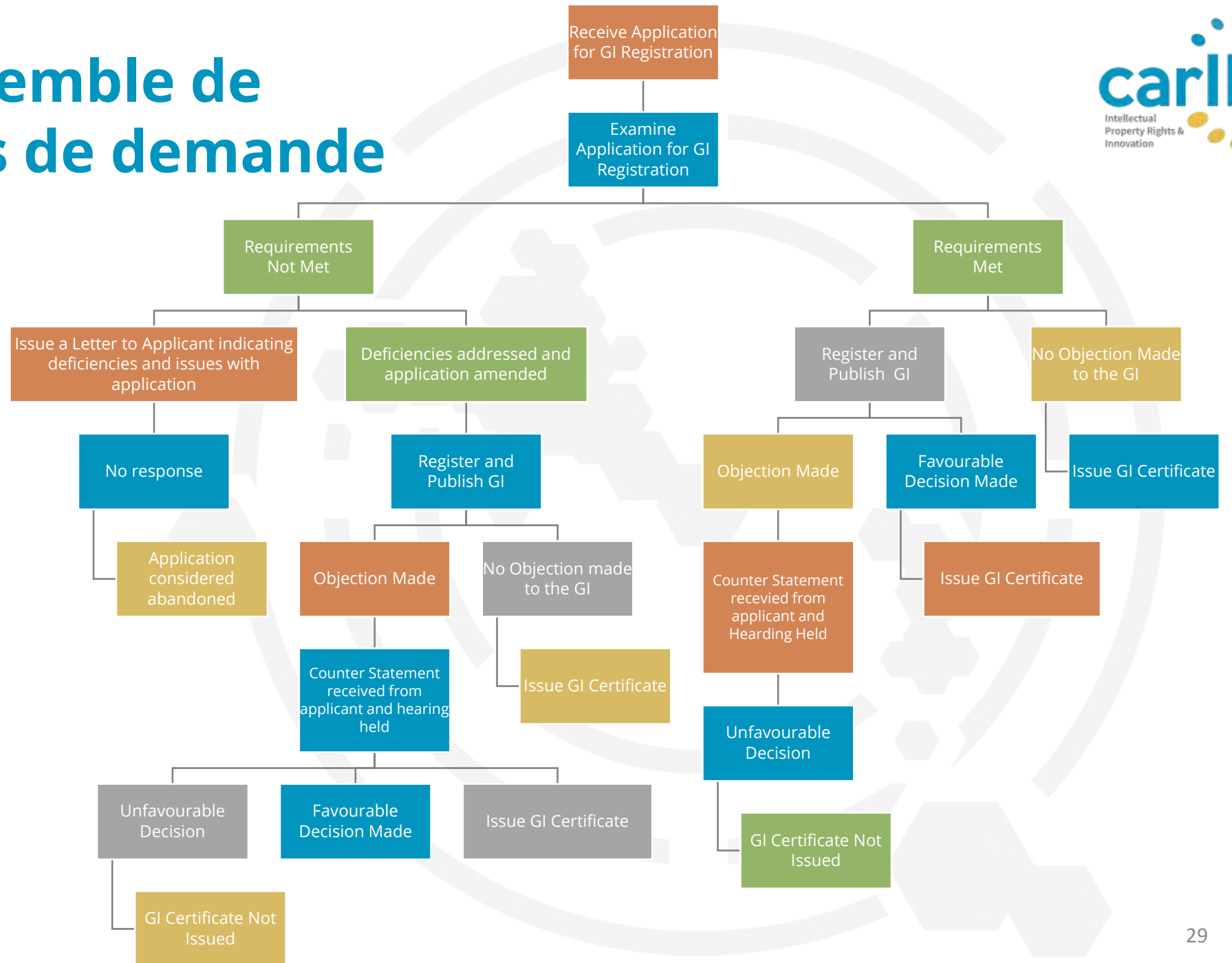


- Demande des IG
- Procédure d'enregistrement des IG
- Protection des IG

Demande d'IG

- L'autorité compétente joue un rôle très important dans la protection des indications géographiques.
- Les fonctions clés sont les suivantes :
- Fournir une assistance technique
- Réception des demandes d'IG
- Réalisation d'examens administratifs et fonctionnels
- Surveillance et annulation de la protection des IG.

Vue d'ensemble de processus de demande



Types de demandeurs

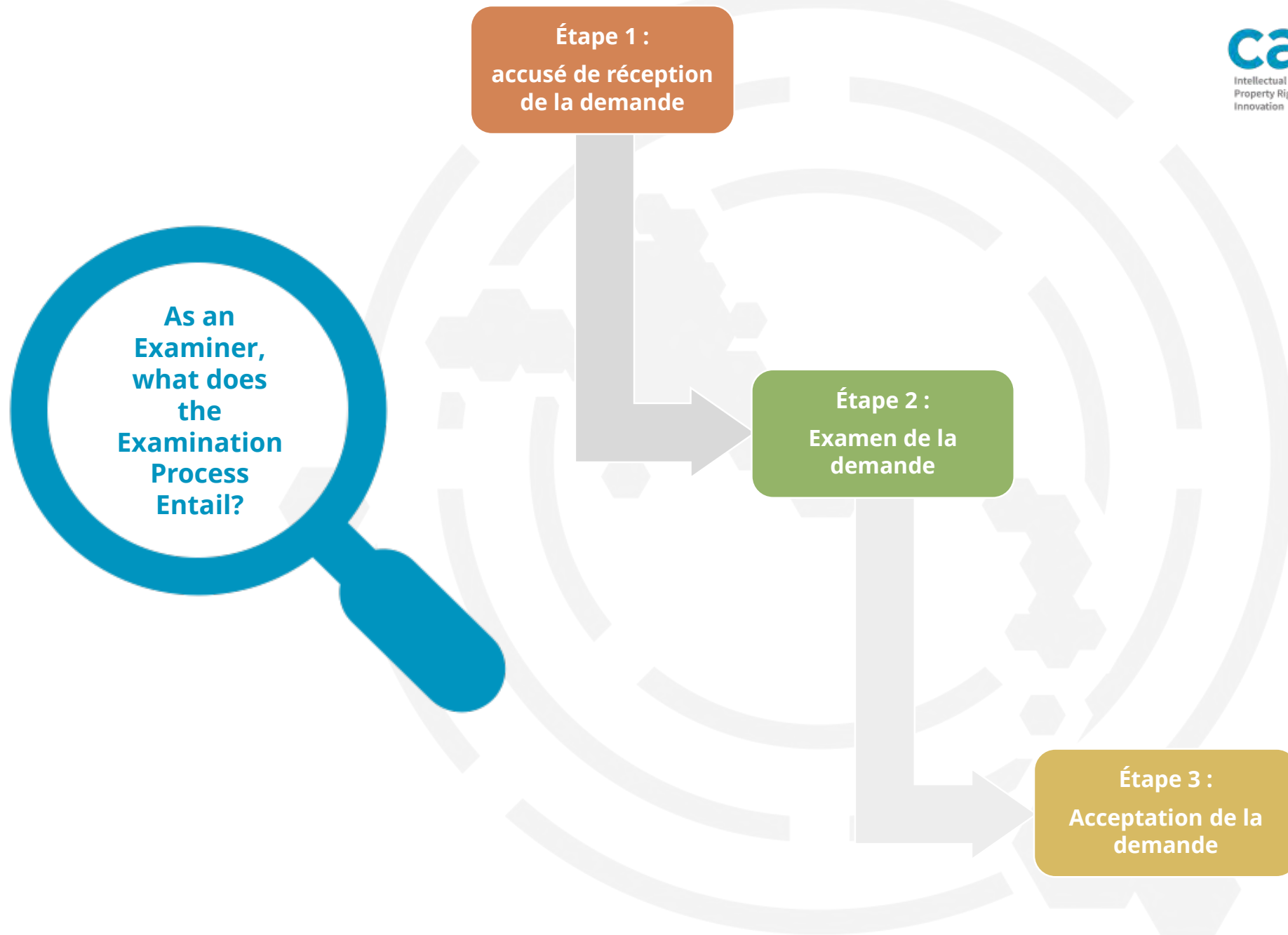
Personne/groupe de personnes associées aux producteurs

- Une personne ou un groupement de personnes exerçant une activité professionnelle dans l'aire géographique spécifiée dans la demande, en ce qui concerne les biens spécifiés dans la demande
- Dans le cas d'une personne seule, l'utilisation de la marque est ouverte à tout nouveau producteur(s) en respectant le cahier des charges.
- Dans le cas d'un groupement, l'association doit assumer sa responsabilité statutaire d'administrer la marque sur une base non lucrative. L'apposition de la marque sur les biens géographiques est ouverte à tout producteur individuel et respectant le cahier des charges.

L'examineur détermine si le demandeur a droit de demander une IG - prescrite par les lois nationales

Organisation compétente

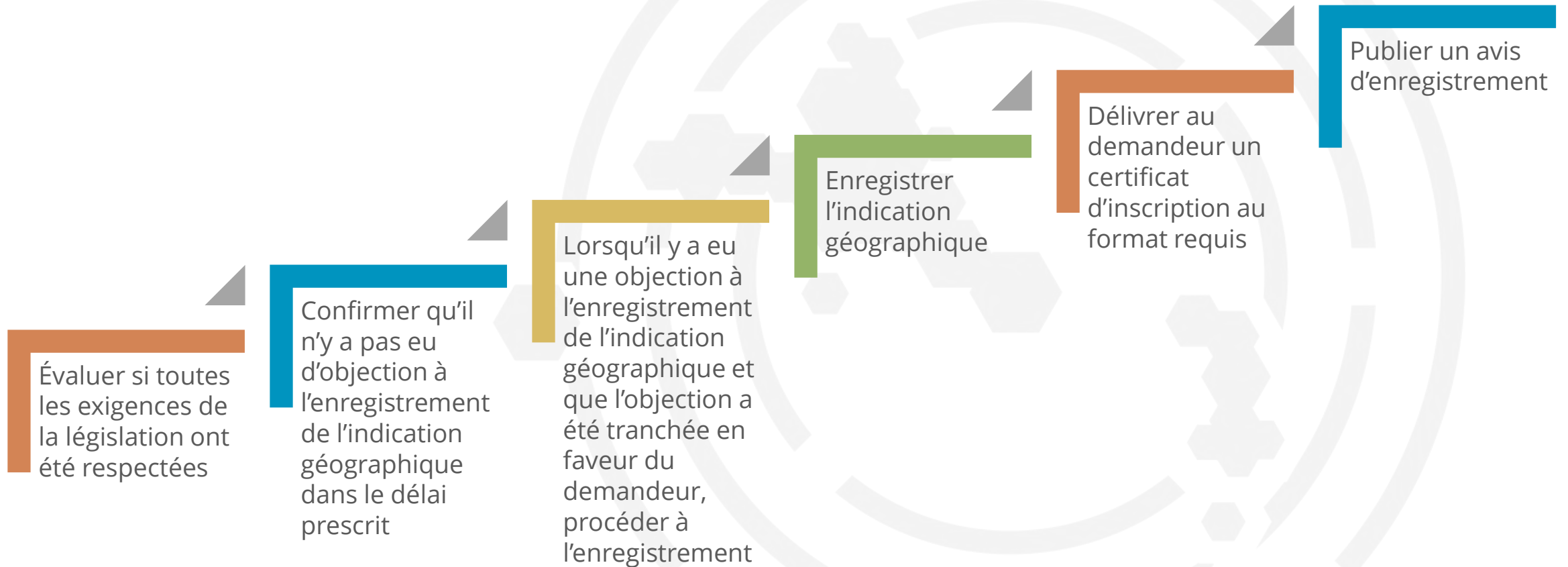
- Toute organisation ou autorité compétente liée aux producteurs de biens spécifiés dans la demande



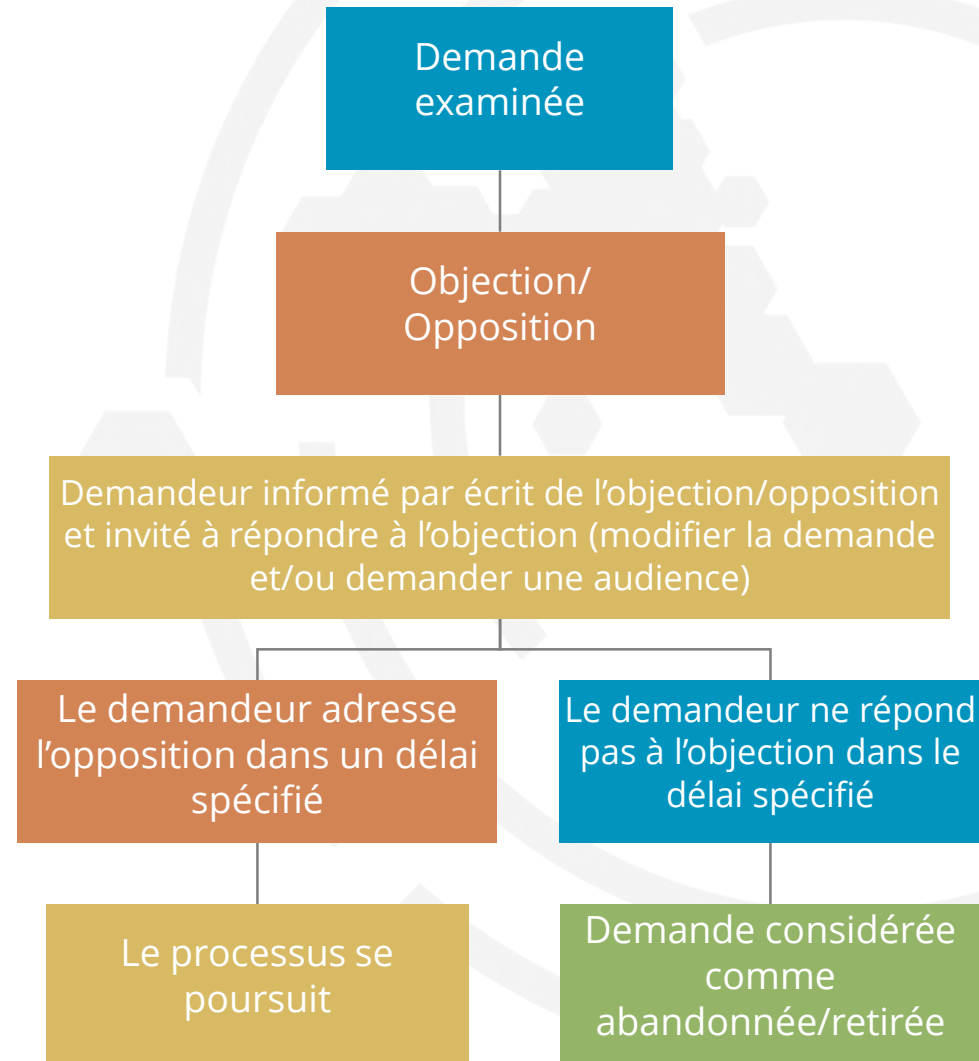


Procédure d'enregistre- ment des IG

Comprendre le processus d'enregistrement des IG : les principales étapes à considérer



Étapes à suivre par un examinateur lorsqu'il y a objection ou opposition à une demande



Chapitre 4

Manuel sur les IG pour les organismes de contrôle

Ce chapitre décrit principalement :

- L'importance de mettre en œuvre les contrôles
- Les procédures de contrôle des IG

Objectifs du chapitre :

Avoir une meilleure compréhension des mécanismes de contrôle des IG et du processus de certification

Comprendre les exigences de traçabilité

Être capable d'expliquer et de rédiger les éléments clés d'un plan de contrôle

Pourquoi est-il important de mettre en œuvre des contrôles pour les IG?

- Le **lien spécifique entre le produit et son origine** est l'élément central de toute IG et aussi ce qui est surveillé pendant les contrôles.
- Les contrôles des IG sont effectués sur une **base obligatoire** pour les parties prenantes qui souhaitent bénéficier de l'utilisation de la désignation d'IG.
- Le **rôle** du [propriétaire*]/groupe de producteurs de l'IG est fondamental pour garantir la bonne mise en œuvre des règles de production.



« Je dis ce que je fais et je fais ce que je dis »



Conformité entre le cahier des charges
et plan de contrôle



Je fais simple : relations étroites entre
le cahier des charges et le plan de contrôle



Les contrôles signifient des COÛTS!



Le système de contrôle doit être adapté pour
la situation de la production

Quelques notions de base sur les contrôles des IG

Objectifs des contrôles des IG

- **Contrôles impartiaux et objectifs**
- **Assurance aux consommateurs que les produits couverts par l'IG ont des caractéristiques, une qualité et/ou une origine garanties**
- **Donner aux producteurs/groupes de producteurs un sens des responsabilités**
- **Bénéficier d'un produit à valeur ajoutée pour les producteurs sur le marché national et/ou international**

Contrôles GI



L'origine du produit
(traçabilité dans le respect
de la chaîne de production)



Le respect du cahier des
charges et des conditions de
production



Les produits,
leurs spécificités
et qualité

Quels contrôles?

3 niveaux de
contrôle
peuvent
exister

Autocontrôle ou autocontrôle (par les producteurs et autres opérateurs de la chaîne si possible)

Interne (par le groupe de producteurs, régulièrement)

Externe qui consiste en la vérification du contrôle interne par le groupe de producteurs ainsi que l'auto-contrôle

Informations clés sur le contrôle des IG

- Type d'évaluation
- Type d'organismes
- Critères d'établissement d'un plan de contrôle
- Typologie des sanctions à mettre en œuvre
- Explication du processus de contrôle des IG par type d'intervenant

Conclusions et prochaines étapes

- Les intervenants sont invités à envoyer leurs observations sur le Manuel des IG d'ici le 31 mars
- Une version finale sera produite en fonction des commentaires reçus.
- La version finale sera publiée sur le site Web de CarIPI, les parties prenantes sont encouragées à la publier, à l'utiliser et à la diffuser largement
- Autres ressources et activités de CarIPI en ce qui concerne les IG :
- Cours en ligne et webinaires enregistrés disponibles gratuitement : <https://internationalipcooperation.eu/en/caripi/learning>
- Mentorat continu pour certains groupes de producteurs potentiels d'IG
- Webinaires en direct à venir sur des sujets spécifiques, par exemple les IG utilisés comme ingrédients

Thank you * Gracias * Merci * Bedankt

Email Address

www.caripi-hub.com

Website

caripi@euipo.europa.com



EUIPcooperation



EUIPcooperation



@EUIPcooperation



euipcooperation